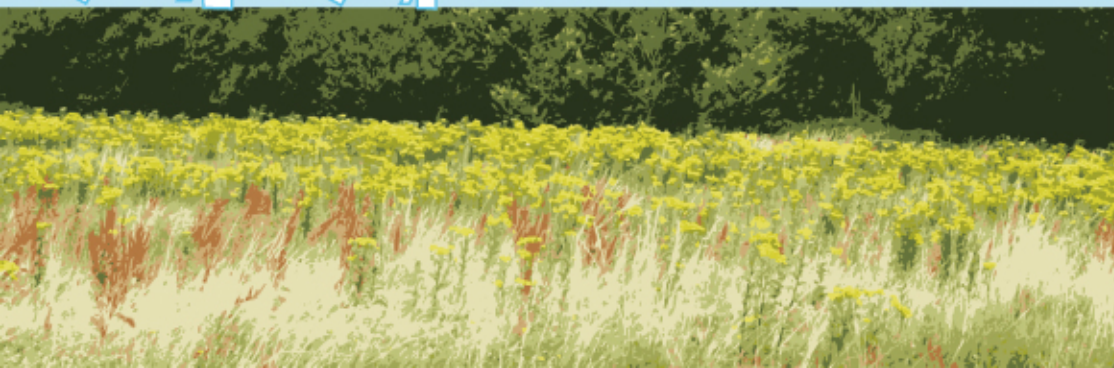




Balade pédestre

Boucle De la Croix Bouillette
6km - 1h20



BOUCLE DU
POT DE FER
6 KM

BOUCLE DU DAMIER
3,3 KM

BOUCLE DE LA
CROIX BOUILLETTE
6 KM

BOUCLE DES
PEUPLIERS
10 KM





Au Départ à la chapelle Notre Dame des Ravennes

Cette chapelle de verre abrite une statue de la vierge en marbre blanc, don d'un industriel du parc d'activités, en l'an 2000.

Allons jusqu'au *giratoire des Ravennes*, prenons à gauche, vers Tourcoing. Passons devant la maison d'accueil spécialisée des Papillons Blancs, puis devant la maison de retraite « les Fougères ».

Tournons à gauche au « *Moulin Cardon* » : certainement un ancien moulin du XVI^{ème} siècle...

Ce petit parcours est varié : ancienne ferme, usines, jardins ouvriers, rangée de maisons... vers le parc d'activités des Ravennes.

Créé en concertation par les deux villes de Bondues et Tourcoing, ce parc d'activités compte plus de 40 entreprises, qui génèrent plus de 2000 emplois.

Après un arrêt devant l'éolienne, insolite en cet endroit, prenons à gauche, les *avenues Calmette et Poincaré*, puis le chemin piétonnier à gauche ; contournons les bâtiments, et retour à la chapelle .

Descendons le *chemin de la Croix Bouillette*. L'origine de ce nom est incertaine, mais nous fait penser aux lieux-dits voisins : la boutillerie, la vigne. Imaginons les bouilleurs de crûs, ou les vendangeurs portant sur leur dos la « bouillette ».

Passons devant le Club Hippique du Haras du Forest. Restons sur la partie piétonnière de l'avenue Becquerel, et nous voici au pont du Clinquet (celui qui allumait les becs de gaz, et les faisait briller donc « clinquer »), puis à gauche rue Voltaire et nous arrivons au Bois d'Achelles (les aches : une sorte de céleri rave, ou encore les « Achelles », branches fines et souples servant à la vannerie).

Longeons l'autoroute pour arriver au giratoire de la chapelle « Notre Dame de Bondues ».

Cette chapelle date de 1978 et remplace l'ancienne, familièrement nommée « chapelle au lait battu », car elle avait été édifée par le cultivateur voisin avec le produit de vente de ce breuvage.

Passons devant le café-horticulteur « le Vert Bois », pour le retour à la chapelle.

