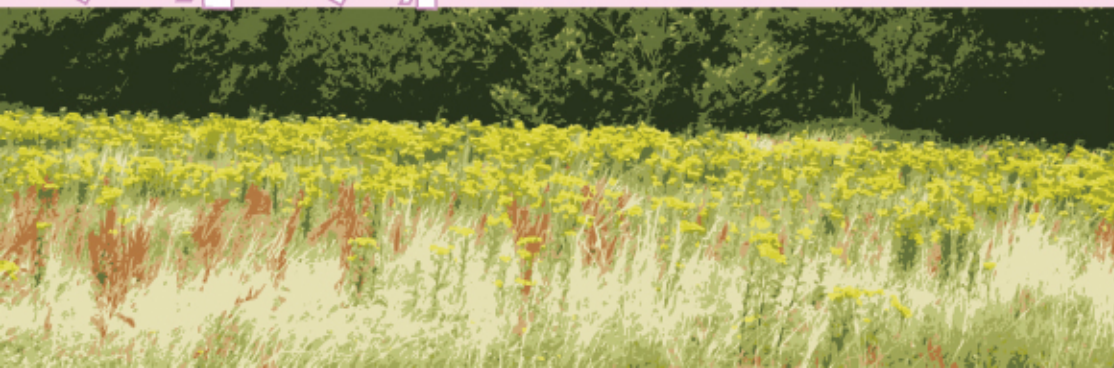




Balade pédestre

Boucle Du Pot De Fer
6km - 1h15



BOUCLE DU
POT DE FER
6 KM

BOUCLE DU DAMIER
3,3 KM

BOUCLE DE LA
CROIX BOUILLETTE
6 KM

BOUCLE DES
PEUPLIERS
10 KM





Au départ du Pavé du Bas-Chemin

Bas-Chemin, Mont de Bondues, Fort-Montagne, Fort de Bout, Bas-Plat..., le relief est souvent évoqué pour désigner les lieux-dits de notre commune du Ferrain (fourrage).

Il est vrai que les altitudes marquent le paysage ; le fort Lobeau : 33m, le centre : 36m, le Funquereau : 42m, la Croix Blanche : 51m.

Cette voie a été récemment remise en son état originel. Les lignes électriques ont été enfouies, afin de nous offrir un paysage dégagé.

Arrêtons-nous devant ce pylône, sur la droite, véritable refuge pour oiseaux, putois, lapins, insectes, rampants...

Le *chemin du Pot de Fer* passe devant l'atelier du sculpteur Dodeigne, pour aboutir chemin du Funquereau . Sur la droite, une mare qui, lorsqu'elle est à sec, laisse apparaître l'oseille violette, picorée par un moineau bien présent ici : le moineau friquet. Sur cette parcelle, un blockhaus de la dernière guerre, caché dans la verdure, sur lequel lapins et lièvres s'en donnent à coeur joie au printemps...

Une des plus belles promenades de Bondues : le *chemin du Funquereau* (les ballots qui funquent, les cheminées qui fument), et ses maisons joliment restaurées ; l'une d'entre elles était un estaminet dont l'enseigne était un pot de fer.

Vers Linselles, les *quartiers des Prés-Bavin* (« réserve » ornithologique et botanique remarquable) et *du Mauviart* (le merle) en limite de la commune.

L'ancienne ferme « Au refuge des hirondelles » nous rappelle que ces petits passereaux se nichaient dans les charpentes, les bâtiments ouverts à tous vents, leur offrant gîte et couvert.

Le *pavé des Bois-Blancs* (les bouleaux) nous conduit à la carrière Lagache. De là, arrêtons-nous pour admirer la plaine : le Vert-Bois, la ferme Delfaut, le bois d'Hespel, la Vigne, Bondues-centre... Le chemin nous fait traverser une source.

Puis longeons l'*avenue de Général de Gaulle* (ancienne voie des invasions, puis voie royale et impériale) et l'*avenue de Wambrechies*.

La *carrière d'Helfaut* (Delfaux ?) nous conduit vers cette très belle ferme, un des fleurons de notre patrimoine Bonduois. Observons la tour-pigeonnier, les trottoirs surélevés, dans leur état d'origine (1739).

Sur notre droite : le château d'Hespel. Aujourd'hui une villa cossue a remplacé le château incendié accidentellement à la fin de la guerre. Puis, la ferme de l'Hôtel (qui recevait les hôtes en villégiature) et sa chapelle du Vœu, en pierre grise de Tournai.

Plus loin, sur la gauche, l'ancienne ferme-manoir de l'Espadoue.

- BOUCLE DU POT DE FER 6 KM
- BOUCLE DU DAMIER 3,3 KM
- BOUCLE DE LA CROIX BOUILLETTE 6 KM
- BOUCLE DES PEUPLIERS 10 KM